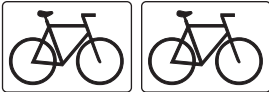
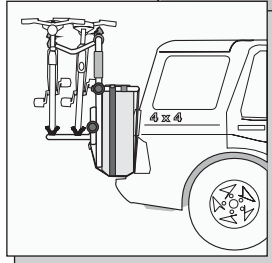
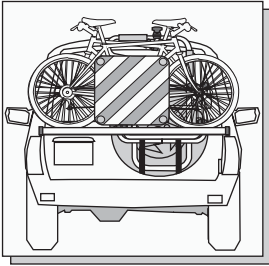


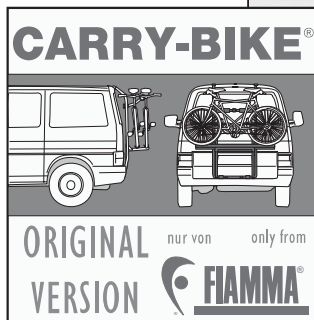
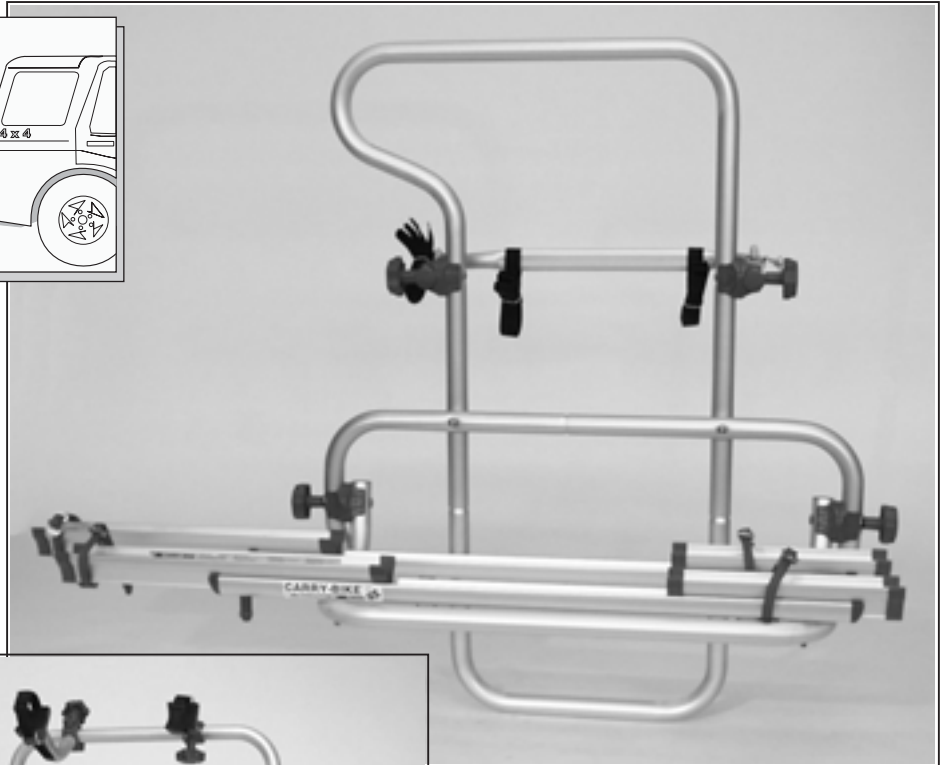


CARRY-BIKE®

Backpack 4x4



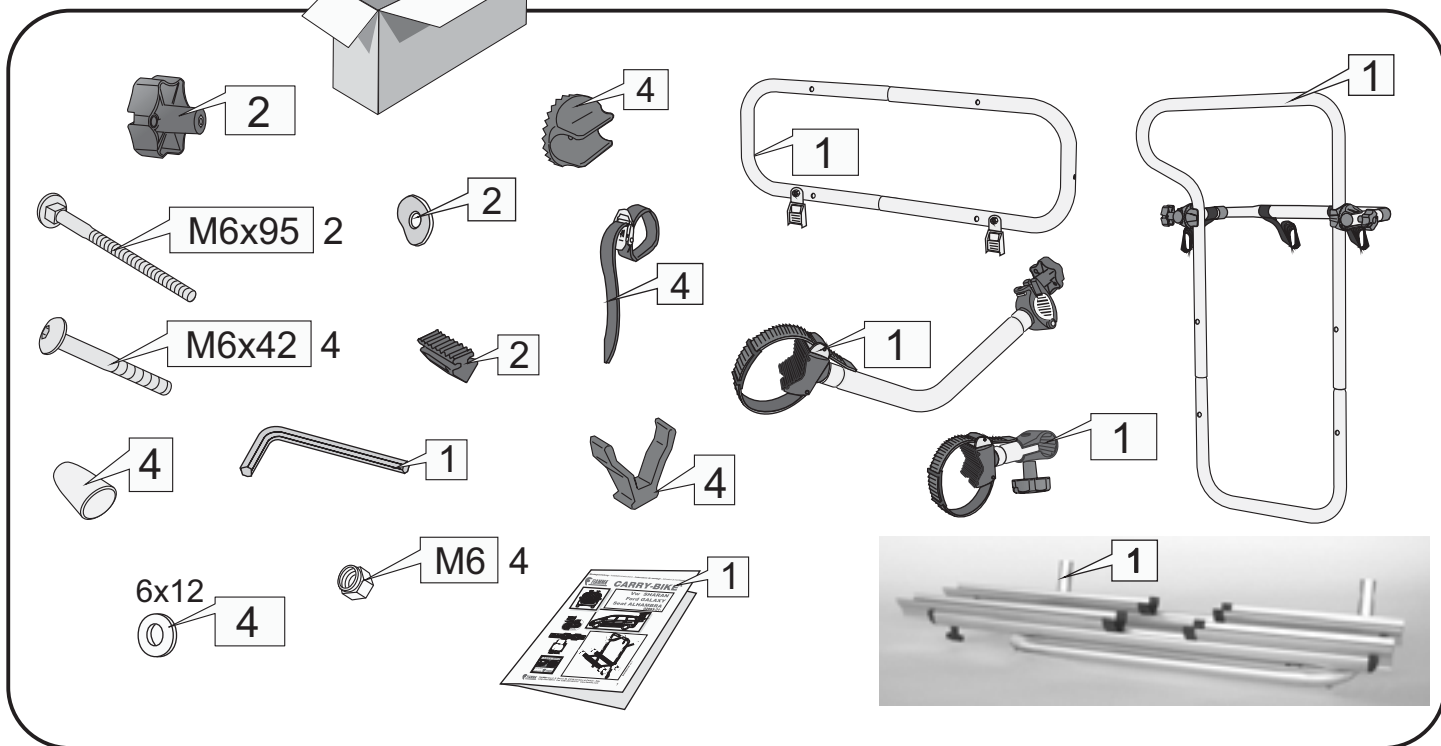
Kg
35
MAX



M01S\98690-400 rev. E

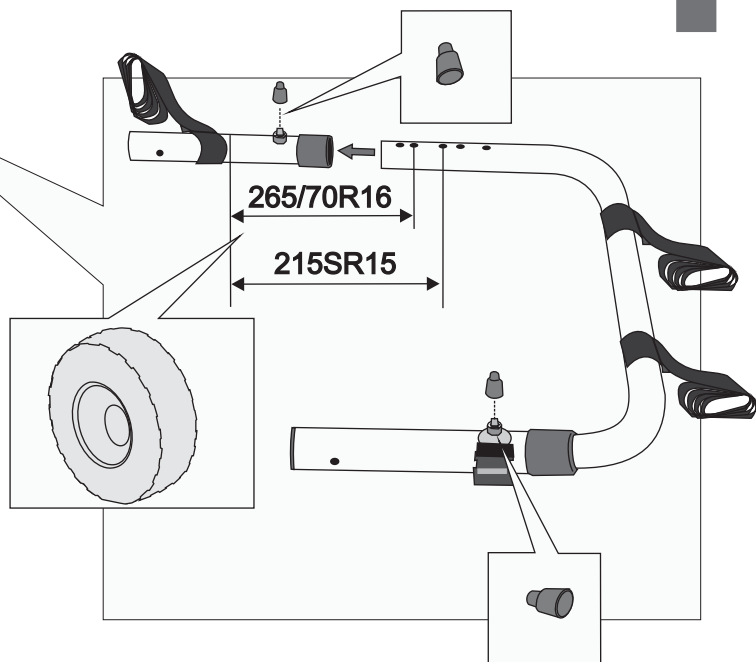


Verpackungsinhalt - Package contents
Contenu de l'emballage - Contenuto dell'imballo

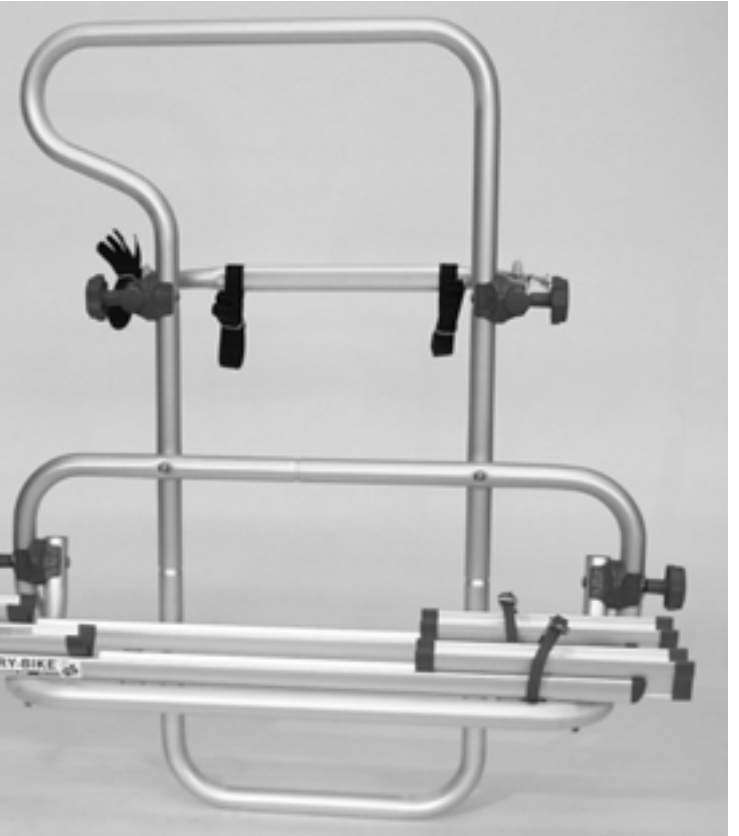
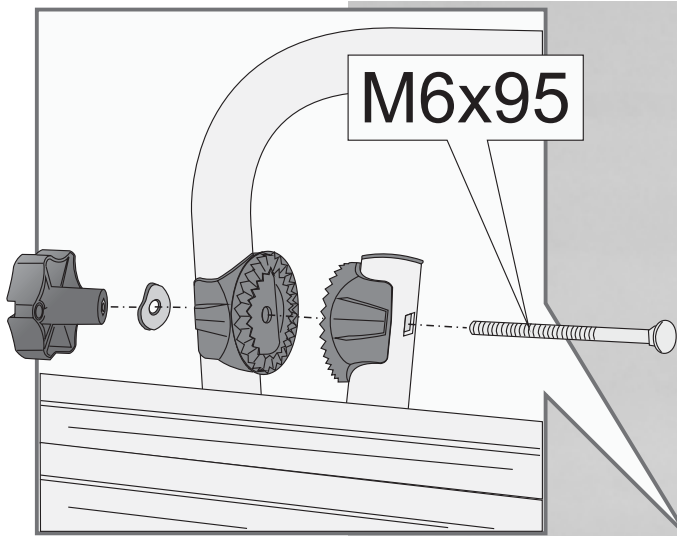
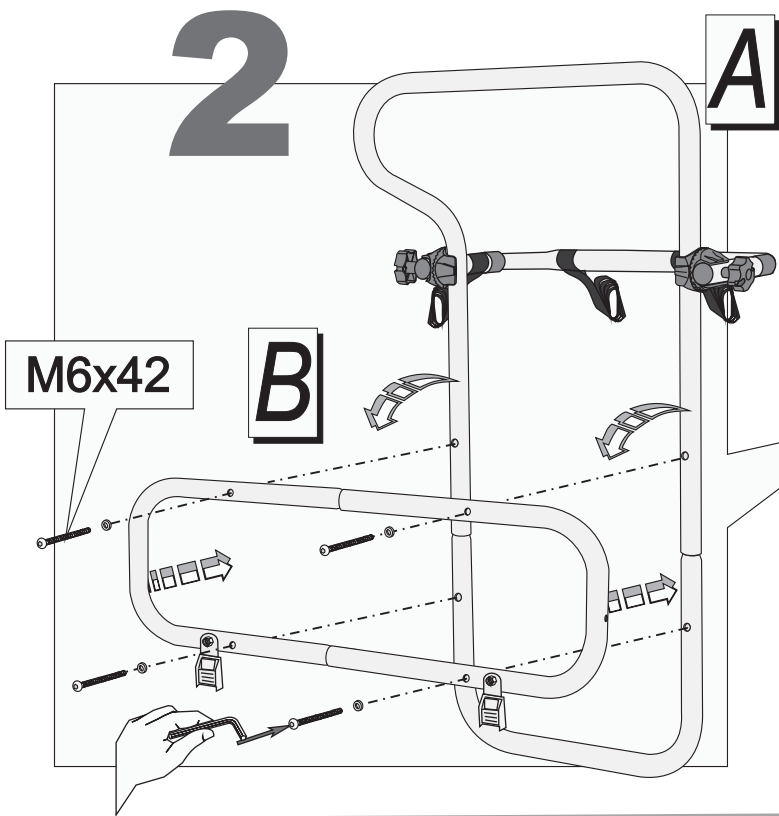


Montageanleitung
Installation instructions
Instructions de montage
Istruzioni di montaggio

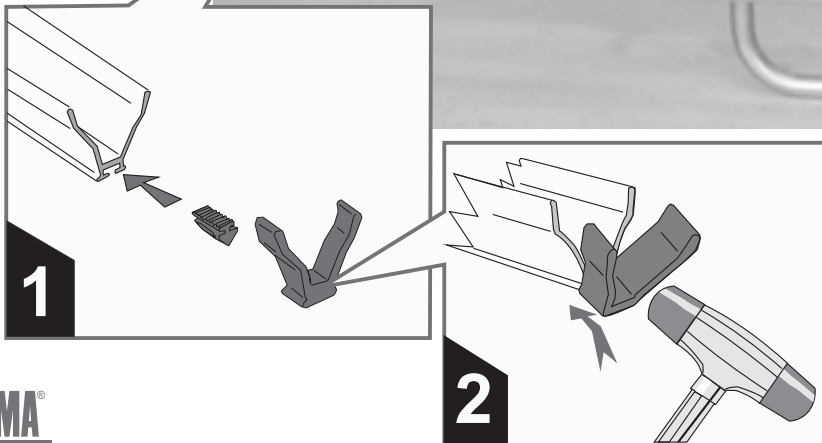
1

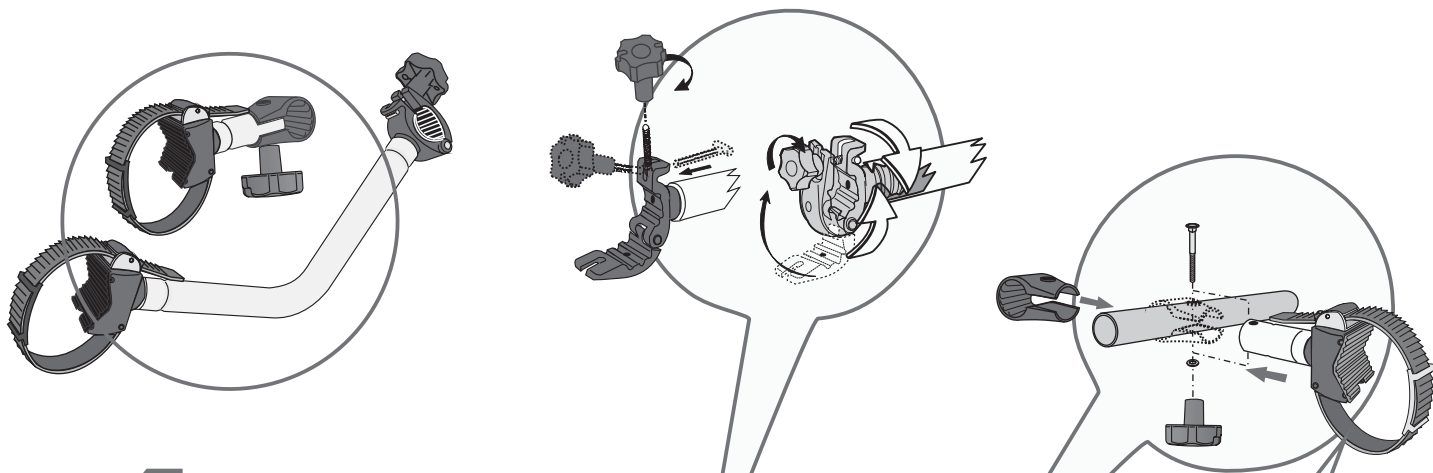


2

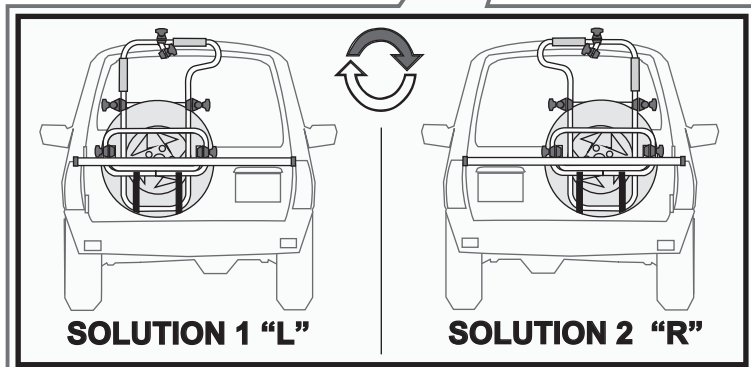
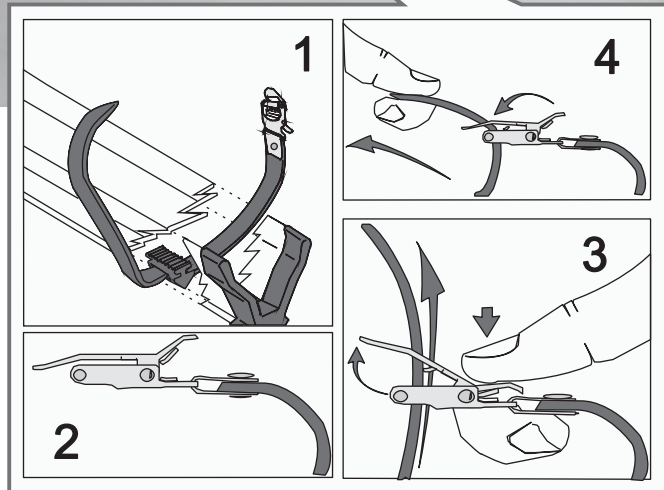
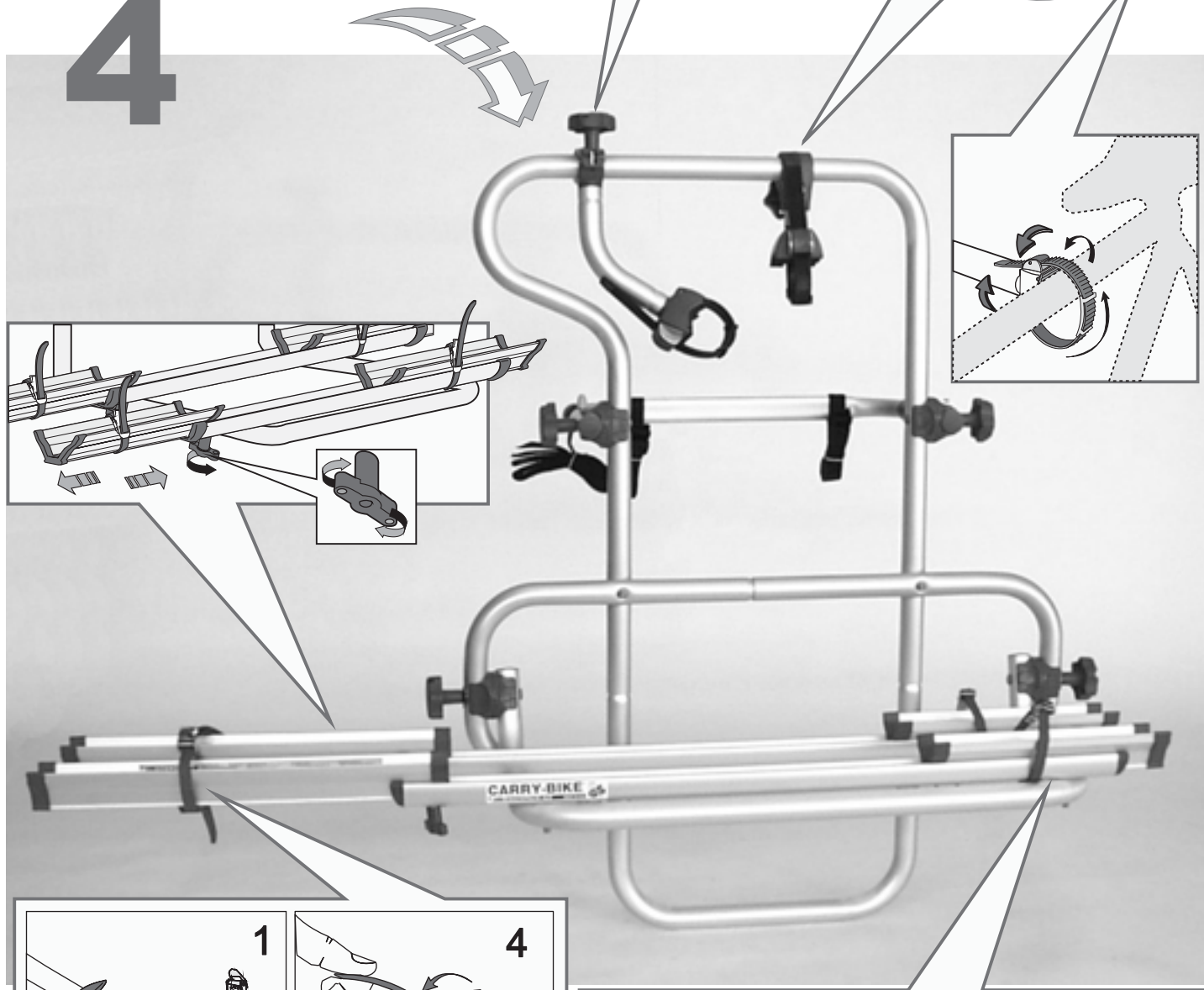


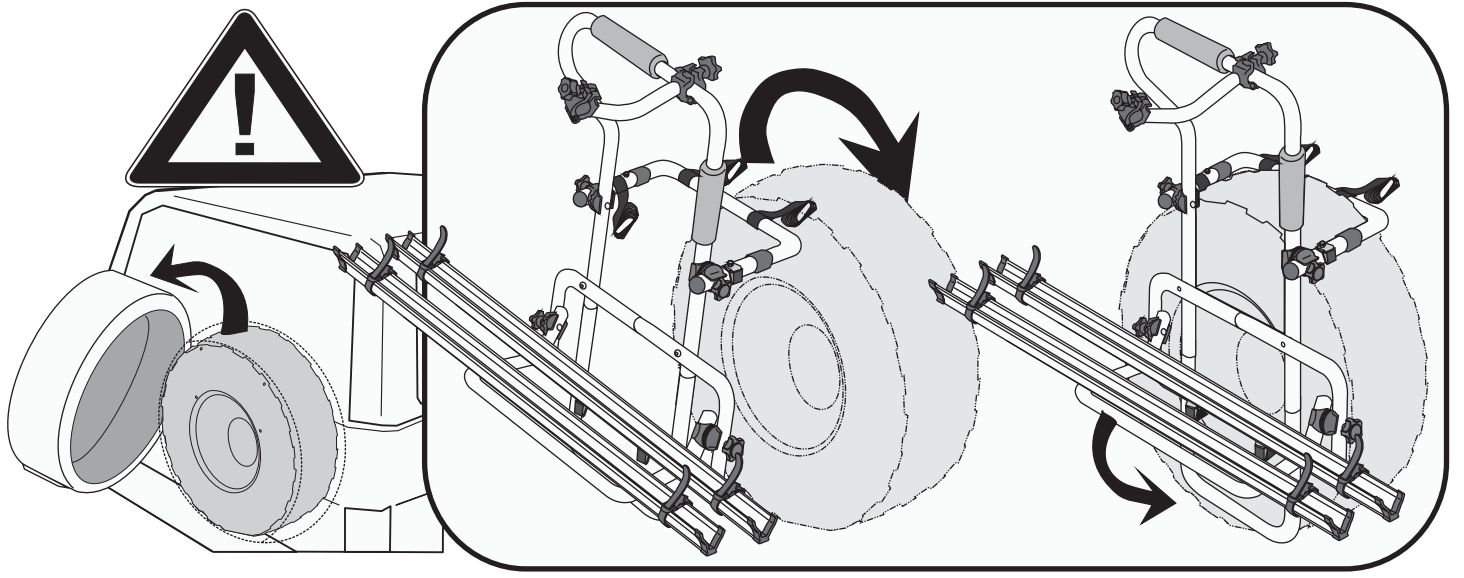
3



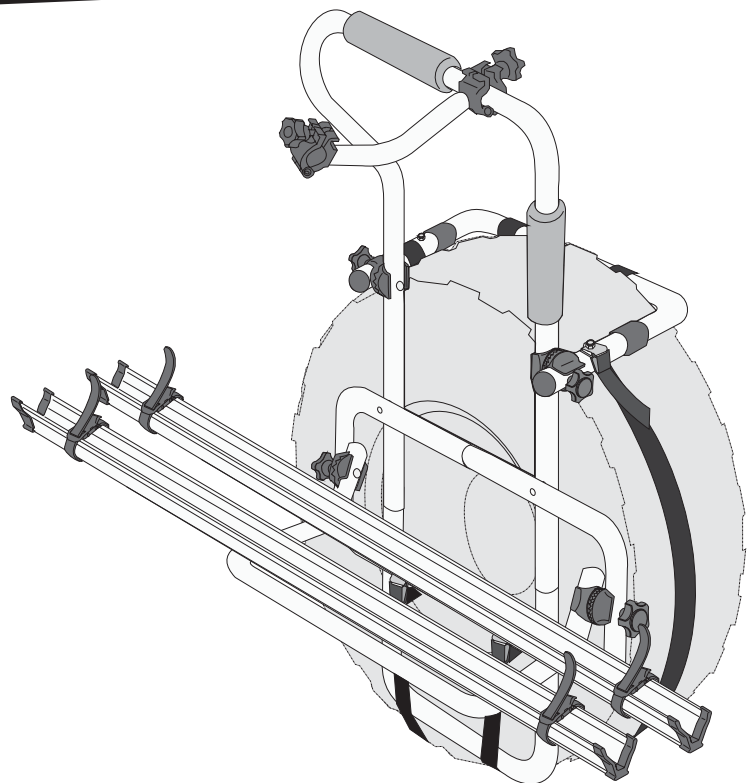
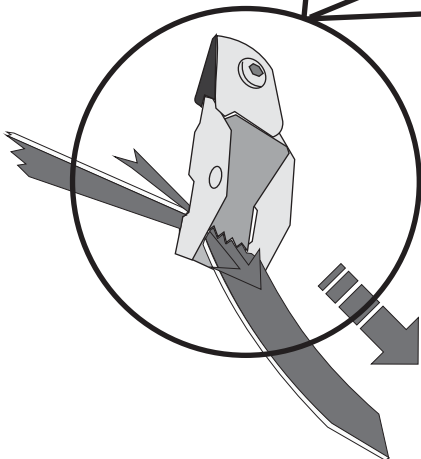
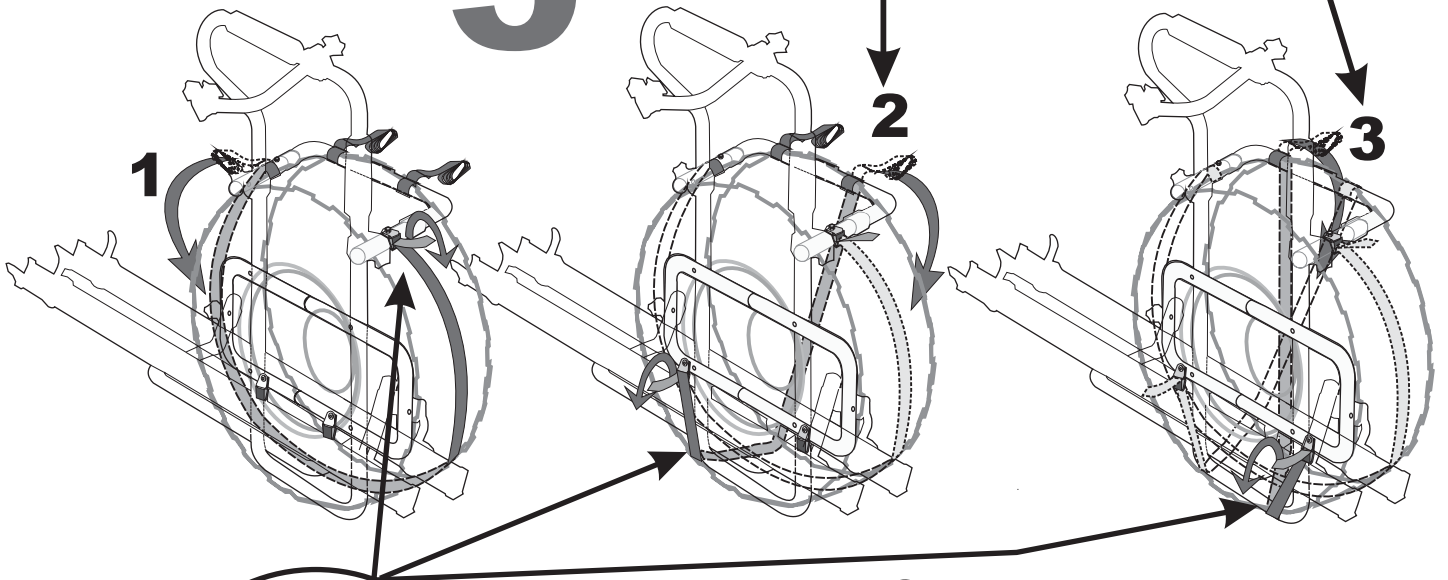
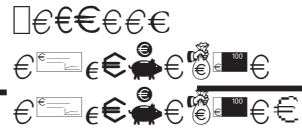


4

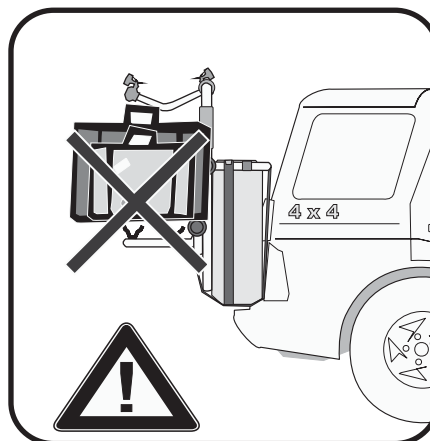
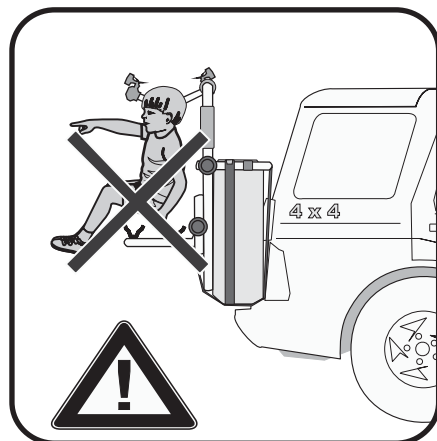
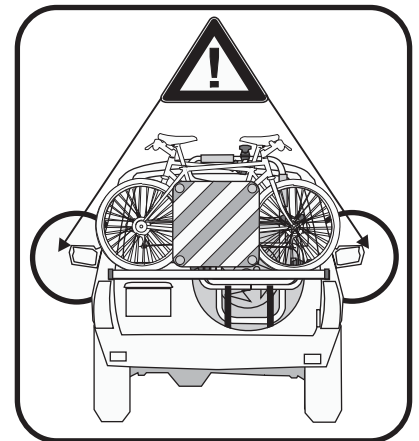
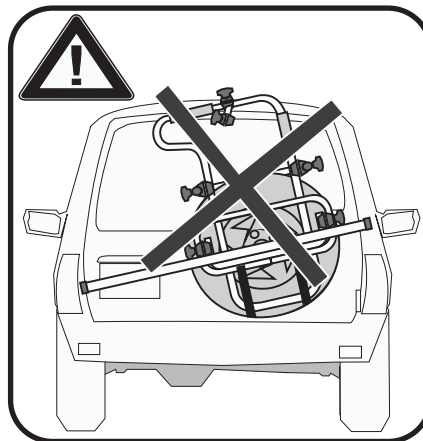
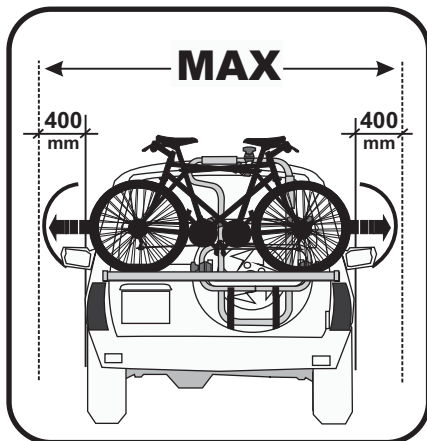
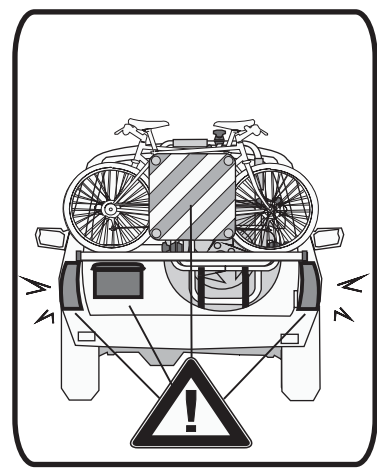
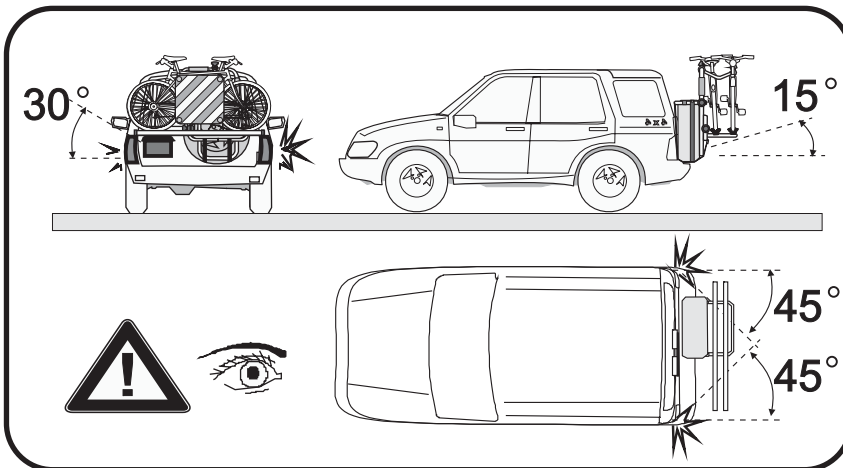
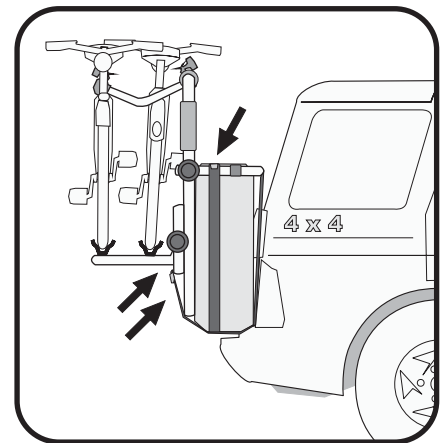
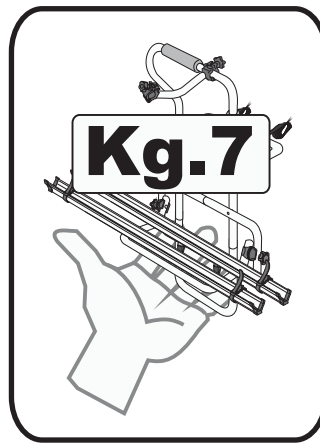
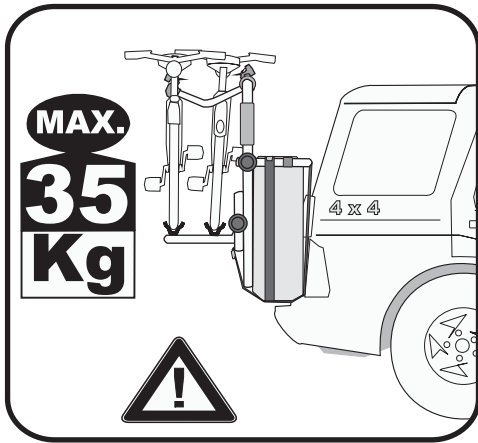




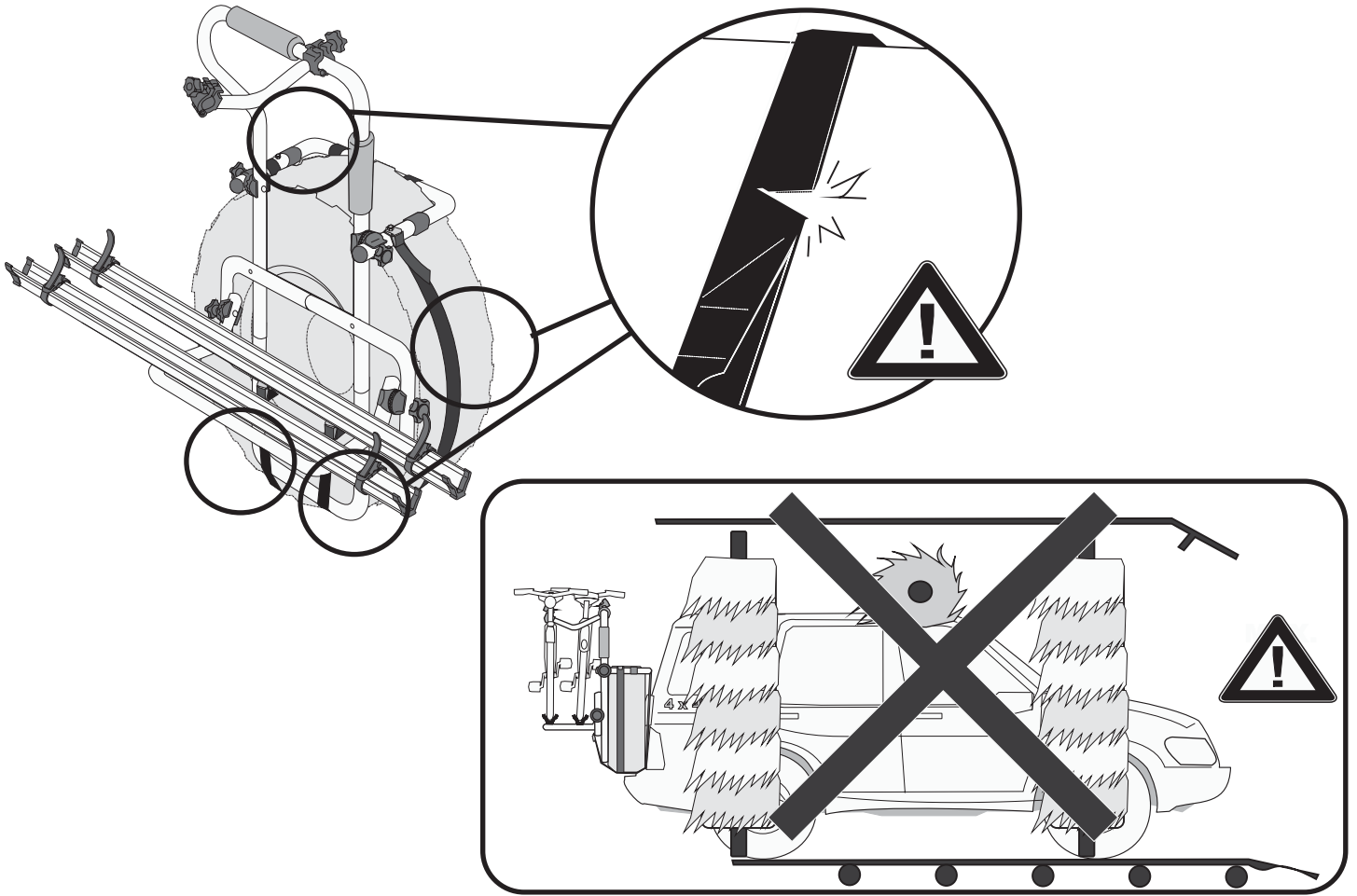
5



ACHTUNG - ATTENTION - ATTENZIONE



ACHTUNG - ATTENTION - ATTENZIONE



D

GEBRAUCHSANLEITUNGEN UND SICHERHEITSHINWEISE

Das Carry-bike Backpack 4x4 Fiamma ist ein erprobter Fahrradträger für den Transport von maximal 2 Fahrrädern, die ein Gesamtgewicht von 35 kg nicht überschreiten. Die Montage ist auf den Ersatzreifen vorgesehen.

ACHTUNG: Der Gummiüberzug, der als Schutz für den Ersatzreifen dient, MUSS entfernt werden. Die Montagehalterung hat direkten Kontakt mit dem Reifen!!!

- Durch die Montage auf den hinteren Teil des Fahrzeugs wird die Tragweite und die Gewichtsverteilung auf der Achse verändert; es empfiehlt sich daher das angegebene Gewicht nicht zu überschreiten.
- Mit dem montierten Fahrradträger wird die Sicht nach hinten beeinträchtigt. Es empfiehlt sich einen zweiten Rückspiegel auf der Beifahrerseite vorne anzubringen.
- Um die Sicherheit für alle Verkehrsteilnehmer zu garantieren und aus Gründen der Energieeinsparung sollte der Fahrradträger bei Nichtbenutzung abmontiert werden.
- Das Beleuchtungssystem und offizielle Kennzeichen (z.B. Nummernschild) dürfen nicht von dem Fahrradträger bedeckt werden; andernfalls sind Zusatzlichter und zusätzliche Kennzeichenwiederholung erforderlich.
- Die Befestigungspunkte des hinteren Fahrradträgers sollten regelmäßig kontrolliert werden.
- Bei beladenen Fahrradträger könnte die Straßenlage verändert sein, besonders bei Seitenwind, in Kurven oder beim Bremsen.
- Die Ladung sollte gleichmäßig verteilt werden und sollte die maximale Breite des Fahrzeugs nicht überschreiten.
- Fiamma übernimmt in keinem Fall die Verantwortung für Sach- oder Personenschäden, die durch fehlerhafte Montage oder Mißbrauch des Produktes verursacht wurden.

GB

HELPFUL HINTS AND WARNINGS

FIAMMA's Carry-bike Backpack 4x4 is a bike-carrier tested to transport a maximum of 2 bikes for a total weight not exceeding 35 kg. It is designed to be fastened onto the spare wheel.

WARNING: The spare wheel's rubber protective cover **MUST** be removed. The bike-carrier must be fastened directly onto the wheel itself!!!

- Installation onto the rear of the vehicle modifies the carrying capacity and distribution of the load on the axle; it is therefore advisable not to exceed the recommended weight.
- When the bike-carrier is installed, rear visibility is limited. We recommend the use of a second rear-view mirror, put on the front passenger's side.
- In order to guarantee the safety of all road-users and save fuel, the bike-carrier should be removed when not in use.
- The vehicle's lights and identification data (for example: number plate) must not be covered by the bike-carrier. Should this happen, additional lighting and visible copies of the data must be used.
- The fixing points of the rear bike-carrier must be checked regularly.
- When the bike-carrier is installed, the vehicle's roadholding could be affected, particularly in the case of cross winds, on bends and when braking.
- The load must be evenly distributed and must not exceed the vehicle's maximum width.
- FIAMMA denies all responsibility for damage to objects and/or people, due to deforming following incorrect installation or misuse of the product.

F CONSEILS POUR L'UTILISATION ET INSTRUCTIONS

Le Carry-bike Backpack 4X4 FIAMMA est un porte-vélos testé pour le transport de 2 vélos maximum, ne dépassant pas le poids total de 35 kg; il est projeté pour être monté sur la roue de secours.

ATTENTION: la gaine de caoutchouc, c'est à dire la couverture de protection de la roue de secours **DOIT** être enlevée. Montage structure à contact direct avec la roue!!!!

- Une fois le montage sur la partie arrière du véhicule effectué, la portée et la distribution du chargement sur l'axe sont modifiées; il est donc conseillé de ne pas dépasser le poids indiqué.
- Une fois le porte-vélos installé, la visibilité arrière est limitée. Il est conseillé d'utiliser un deuxième rétroviseur, fixé sur le côté passager avant.
- Afin de garantir la sécurité pour la circulation de tous les usagers de la route et également pour une économie d'énergie, le porte-vélos doit être démonté lorsqu'il n'est pas utilisé.
- Le système d'éclairage ou les éléments officiels du véhicule (comme la plaque d'immatriculation) ne peuvent être cachés par le porte-vélos; dans le cas contraire, il est nécessaire d'utiliser des feux supplémentaires et de répéter tout autre élément.
- Les points de fixation du porte-vélos arrière doivent être régulièrement contrôlés.
- Une fois le porte-vélos chargé, la tenue de route pourrait être modifiée et en particulier en cas de vent transversal, virages ou durant le freinage.
- Le chargement doit être distribué de manière homogène et ne doit pas dépasser la largeur maximum du véhicule.
- FIAMMA n'est responsable en aucun cas pour les dommages causés à des choses ou/et personnes, provenant de déformations conséquentes à un montage irrégulier ou à une utilisation erronée du produit.

I CONSIGLI PER L'UTILIZZO ED AVVERTENZE

Il Carry-bike Backpack 4x4 FIAMMA è un portabicicletta testato per il trasporto di massimo 2 biciclette, che non superino il totale di 35 kg., è progettato per il montaggio sulla ruota di scorta.

ATTENZIONE: DEVE essere rimossa la guaina di gomma, cioè la copertura di protezione della ruota di scorta. Montaggio struttura a diretto contatto con la ruota !!!

- Con il montaggio sulla parte posteriore del mezzo viene modificata la portata e distribuzione del carico sull'asse; si consiglia quindi di non superare il peso indicato.
- Con il porta biciclette montato viene limitata la visibilità posteriore. Si consiglia l'utilizzo di un secondo specchietto retrovisore, montato sul lato del passeggero anteriore.
- Per garantire una sicurezza nel traffico di tutti gli utenti della strada ed anche per un risparmio energetico, il porta biciclette deve essere smontato quando non è utilizzato.
- Il sistema di illuminazione o i dati ufficiali del mezzo (es. targa) non possono essere coperti dal porta biciclette; in caso contrario è richiesto l'utilizzo di luci addizionali e della ripetizione di qualsiasi ulteriore dato.
- Il porta biciclette posteriore deve essere regolarmente controllato nei punti di fissaggio.
- Con il porta biciclette caricato, potrebbe venir modificata la tenuta di strada ed in particolar modo, in caso di vento trasversale, curve o durante le frenate.
- Il carico deve essere distribuito omogeneamente e non deve oltrepassare la larghezza massima del mezzo.
- FIAMMA non è responsabile in nessun caso per danni a cose e/o persone, derivanti da deformazioni conseguenti ad un irregolare montaggio o erroneo utilizzo del prodotto.